



MODERNÍ ŘEŠENÍ TERASOVÝCH PLOCH

□ Pokládka dlaždic na stavěcí terče

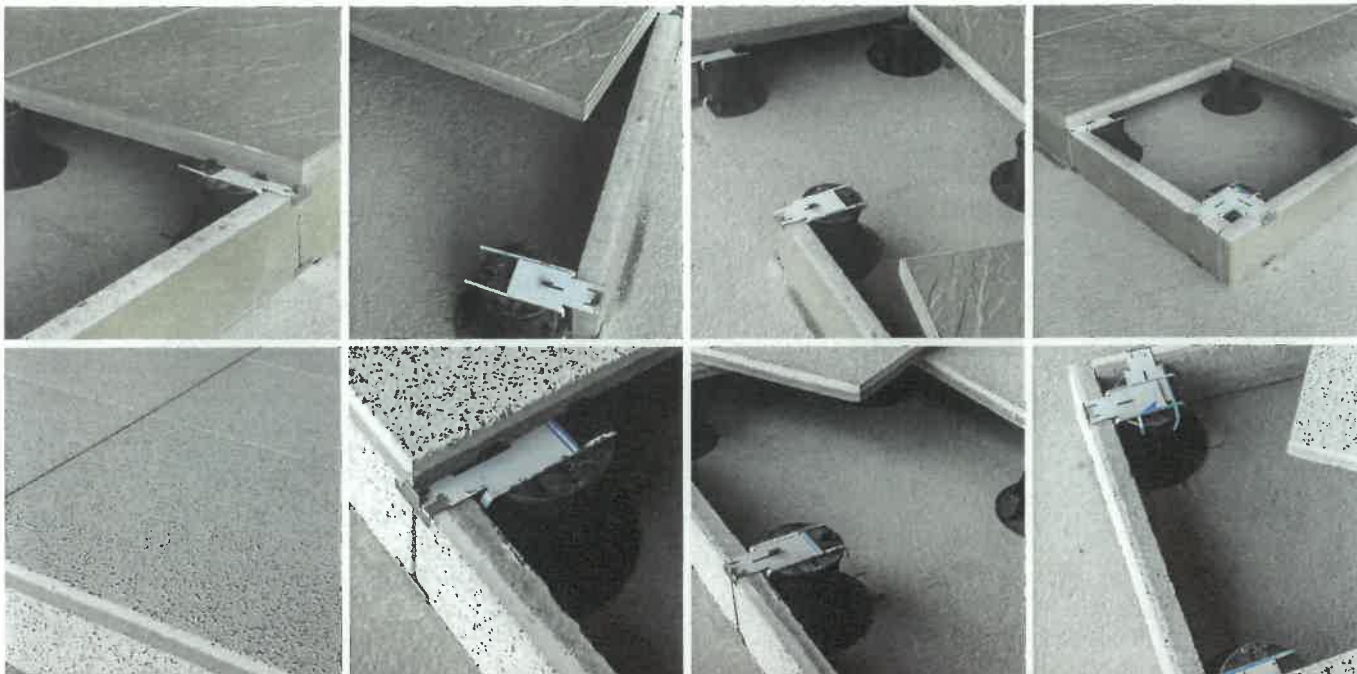
Současné moderní řešení terasových ploch a balkonů probíhá prostřednictvím pokládky betonových dlaždic na stavěcí terče. Jedná se o velkou výhodu proti pokládce do betonového lože, kdy odpadá mokvý postup při instalaci betonové dlažby, montáž je rychlá, efektivní a položená plocha je díky moderním stavěcím terčům přesná. Pokud se využije naše velkoplošná betonová dlažba BEATRIX nebo teracová dlažba otryskaná – XENA o rozměru 600 x 600 x 40 mm, resp. 38 mm, tak je nízká spotřeba stavěcích terčů – cca 4 terče/m² – do každého rohu, (závisí na tvaru plochy). Chybělo však řešení drobných detailů, a to především čel teras nebo

ukončení položené plochy, tak aby byly všechny detaily ve stejném provedení. Toto ukončení umožňuje použití speciálních nerezových klipsů, které se přidávají na přední řadu stavěcích terčů. Těmito klipsami se řádně a přesně ukotví nařezané čelo, podle výšky stavěcího terče. Použití těchto klipsů, jejich montáž, která je velmi jednoduchá, jak pro průběžné čelo, tak pro montáž rohu plochy, je vidět z příložených obrázků.

Potřebné nařezání ukončovacích prvků a potřebné klipsy lze dodat s naší teracovou nebo betonovou dlažbou.



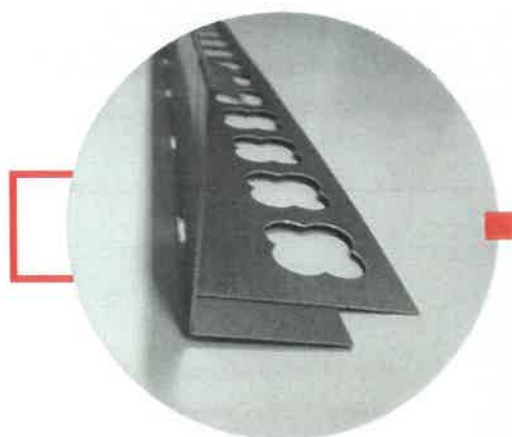
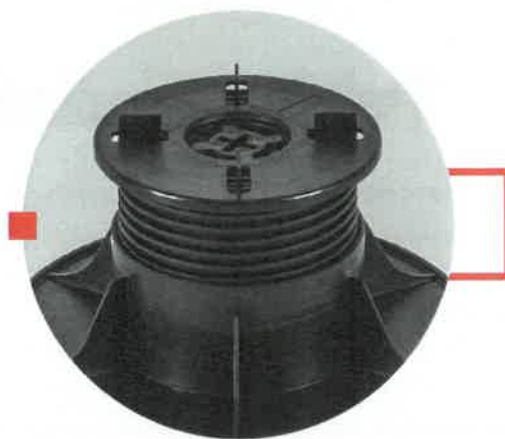
Pro více informací o dlažbách nebo pokládce na stavěcí terče nás neváhejte kontaktovat.



Použití klipsů je velmi jednoduché jak pro průběžné čelo, tak pro montáž rohu plochy.

Výškově stavitelné terče

Terče umožňují pokládku dlažby s nastavitelnou výškou v rozmezí 22 – 235 mm. Používají se tam, kde je potřeba pochůzí plochu srovnat nebo přizpůsobit výšce okolních ploch. Nosnost stavitelných terčů je 800 kg/terč. Terče jsou vyrobeny z odolného polypropylenu a přizpůsobeny pro pokládku na PVC izolační folii nebo asfaltový pás. Výška terče se volí dle požadavků stavby. Mezera mezi jednotlivými dlaždicemi je 3 mm.



Ukončovací profily

Ukončovací profily slouží pro ukončení teracové plochy z velkoplošné dlažby, která je položena na pevné terče. Výška ukončovacích profilů je 50, 70 nebo 90 mm – závisí dle požadavků plochy. Profil se dle možností ukotví do podkladní plochy, na kterou je ukládána velkoplošná dlažba. Pokud se plocha pokládá na stavěcí terče, je možné ukončení položené plochy provést prostřednictvím našezaných pásků a klipů.

cidemat

ODOLNÉ PODLAHY



Teracový šestiúhelník

Šestiúhelník je teracová dlažba ve tvaru šestiúhelníku dle přiloženého nákresu. Dlažba je dvouvrstvá, kdy vrchní pohledová plocha je tvořena teracovou drtí různých frakcí a barev, s možností barvení do hmoty. Spodní jádrová vrstva je tvořena říčním štěrkopískem a portlandským cementem. Šestiúhelníky se vyrábějí ve formátu 300 – tloušťka dlažby 24 nebo 30mm - nebo 400mm – tloušťka dlažby 27mm – viz nákres. Lze je vyrábět v jakémkoliv teracovém vzoru ze základní nabídky či ve vzoru dle technické specifikace odběratele. **Pokud je předložen kladečský plán, tak lze v závodě připravit i případné bordury, ukončovací profily nebo další teracové prvky = parapety, obklady schodů a soklíkové pásy.**

Kladení těchto šestiúhelníků se provádí do pásů nebo v kombinaci se čtverci – viz. nákres a foto realizace. Pokládka se provádí do betonového lože nebo do lepidla pro těžké dlažby (dlažba je kalibrovaná). Pro pokládku doporučujeme spáru mezi dlaždicemi o šířce 3mm. Po zaspárování položené dlažby doporučujeme pro zvýšení efektu plochu jemně přebrousit a naimpregnovat. Tím zákazník získá absolutně rovnou, zajímavou a exkluzivní podlahovou plochu.



Dlažbu i jiné výrobky můžeme zajistit v kresbě, barvě a vzoru podle Vašich konkrétních potřeb.



Další možností netradičního způsobu pokládky je využití centrálního začátku pokládky („do hvězdy“), a tím vytvoření velmi zajímavých obrazců v položené podlahové ploše. Variabilita je opět velmi vysoká a daná omezení je daná jen naší představivostí. Jedním z možných provedení je na přiložené fotografii a sestavě.



Použití

Uvedenou teracovou dlažbu lze položit do různých interiérů – obchodních jednotek, administrativních ploch, restaurací, přístupových chodeb či jiných společenských prostor. Pro řešení podlahy je vhodné využít velké možnosti barevných kombinací, které nám nabízí teracová dlažba. Uživatel dostává do svých prostor zajímavou, moderní a přirozenou podlahu, vysokou odolností.



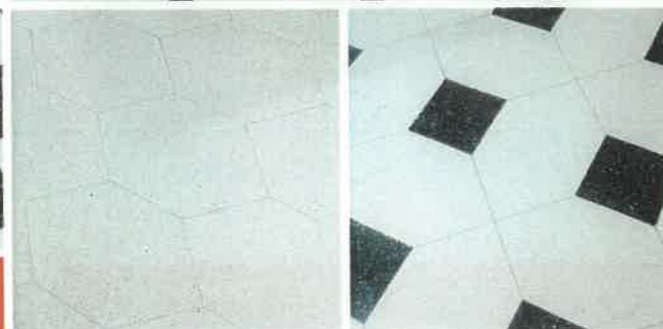
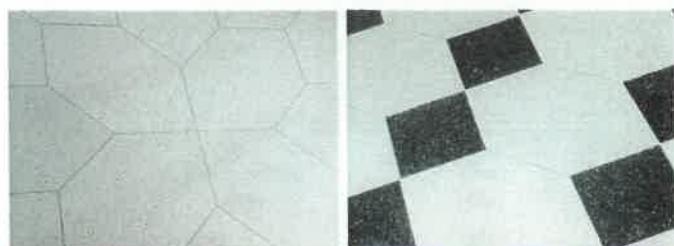
**Odolná dlažba dostupná
v rozměrech 565 x 330 mm**



**Komplexní řešení vnitřních prostor:
podlahy, schodiště, parapetní desky**

**Kresby, vzory, barevnost a jiné rozměry
upravíme podle Vašich požadavků.**

**Zde jsou jen některé možnosti, které jsme
prováděli na základě požadavků odběratelů.**



Neváhejte nás kontaktovat pro více informací

cidemat

ODOLNÉ PODLAHY



Teracové podlahové pásy

Teracové podlahové pásy se vyrábějí z dvouvrstvých teracových dlaždic. Základní rozměry teracových pásků jsou **300 x 98 x 24 mm**, **300 x 98 x 30 mm**, **400 x 98 x 27 mm** nebo **600 x 98 x 38 mm**. Pokud zákazník požaduje, lze teracové podlahové pásy vyrábět i v jiných rozměrech – závisí na technickém projednání požadavků. Vyrábí ze základního výrobního sortimentu dlažeb nebo dle dohody ze vzoru dlažby speciálního. Teracové podlahové pásy se pokládají do betonového lože nebo do cementového lepidla. **Po zaspárování položené plochy doporučujeme plochu jemně přebrousit a naimpregnovat.** Tím investor získá velmi rovnou, zajímavou a luxusní plochu. Při uvedených podlahových páscích se kreativité architekta a projektanta meze nekladou a množství jednotlivých variant je nepřeborná. Některé způsoby pokládky a možných kombinací jsou v přiložených fotografiích.

Použití

Uvedené teracové podlahové pásy lze položit do různých interiérů – obchodních jednotek, administrativních ploch, restaurací či jiných společenských prostor. Pro řešení podlahy je vhodné využít velké možnosti barevných kombinací.



Kresby, vzory, barevnost a jiné rozměry upravíme podle Vašich požadavků.



□ Teracové obkladové pásy

Teracové obkladové pásy se vyrábějí v rozměrech **300 x 98 x 12 mm**, **400 x 98 x 12 mm** nebo **600 x 98 x 15 mm**. Lze je však vyrobit i v jiných rozměrech, dle požadavků zákazníka, pro případné jiné kombinace lepení. Teracové obkladové pásy se lepí na pevný podklad do cementového lepidla. Po zaspárování nalepené plochy doporučujeme plochu jemně přebrousit a naimpregnovat. Možnosti využití těchto výrobků, jejich barevných i tvarových kombinací závisí jen na architektovi či projektantovi.

□ Použití

Provedení obkladů v interiérech – vytvoření netradičních obkladů ve veřejných prostorách – restaurací, chodbách, obchodech, společně v kombinaci s teracovou dlažbou nebo teracovými podlahovými pásy.



Komplexní řešení vnitřních prostor:
podlahy, schodiště, parapetní desky

Zde jsou jen některé možnosti, které jsme prováděli na základě požadavků odběratelů.



Neváhejte nás kontaktovat pro více informací